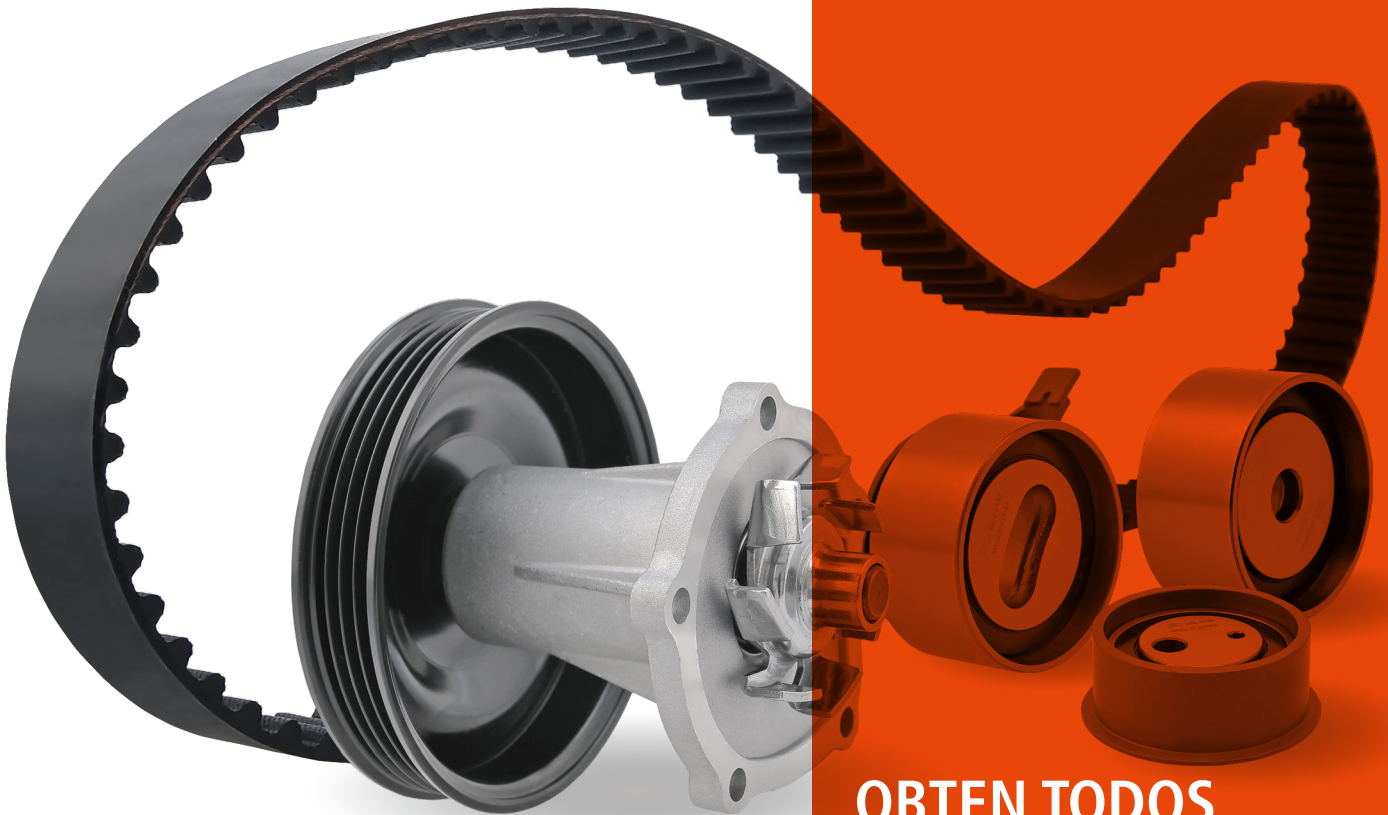


PHC

SISTEMAS DE TRANSMISIÓN

- COJINETES TENSORES
- RODAMIENTOS
- CORREA DE TRANSMISIÓN
- BOMBA DE AGUA



**OBTEN TODOS
COMPONENTES DE
UNA SOLA VEZ**



COMPONENTES DEL SISTEMA DE TRANSMISIÓN

PHC, Marca número 1 del mercado de de piezas automóvil de Corea

Con más de 50 años de experiencia en la industria de partes de automovil PHC suministra repuestos para automóviles de la más alta calidad al mercadomundial de repuestos, con una amplia gama a precios razonables.

PHC ha tenido éxito en el suministro de componentes de sistemas de transmisión de alto rendimiento, como cojinetes tensores, rodamientos, correas de transmisión y bombas de agua con tecnología avanzada.

PHC continúa con su reputación como distribuidor mundial de repuestos para automóviles mediante el suministro de productos de vanguardia.

La solución que ofrece PHC para los sistemas de transmisión, lo ayudará a realizar el reemplazo de manera simple y eficiente. Los componentes individuales están perfectamente adaptados para garantizar la funcionalidad óptima del vehículo después de la reparación.

CALIDAD OE AMPLIA GAMA



OBTEN TODOS LOS COMPONENTES EN UNA SOLA PARADA CON PHC

- COJINENTES TENSORES
- RODAMIENTOS
- CORREA DE TRANSMISIÓN
- BOMNA DE AGUA

CARACTERÍSTICAS DE TENSORES Y RODAMIENTOS



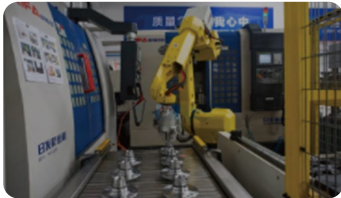
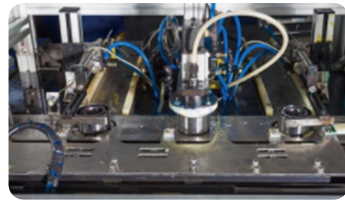
Beneficios

- Calidad OE.
- IATF16949 / ISO14001.
- Selección de materiales apropiados para uso a altas temperaturas.
- Riguroso Sistema de control de calidad.
- Estricta gestión de calidad.

Cobertura de vehículos

ALFA ROMEO, FIAT, LANCIA, ASIA, AUDI, SEAT, SKODA, VW, VOLVO, BMW, CHEVROLET, OPEL, GM DAEWOO, VAUXHALL, CHRYSLER, CITROEN, PEUGEOT, FORD, RANGE ROVER, SUZUKI, DAIHATSU, TOYOTA, DODGE, BENZ, MAZDA, HYUNDAI, KIA, MITSUBISHI, ISUZU, LADA, NISSAN, RENAULT

CARACTERÍSTICAS DE TENSORES Y RODAMIENTOS



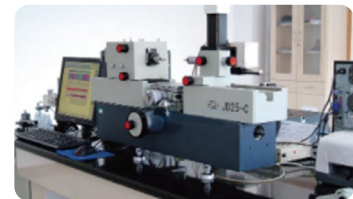
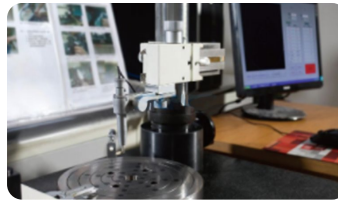
Alta tecnología de punta y líneas de producción automatizadas

Los rodamientos tensores y tensores PHC son fabricados por más de 400 equipos de procesamiento con tecnología líder de control digital para facilitar el control total del proceso, una sólida garantía de nuestro hardware nos permite ofrecer productos que realmente satisfagan a nuestros clientes.

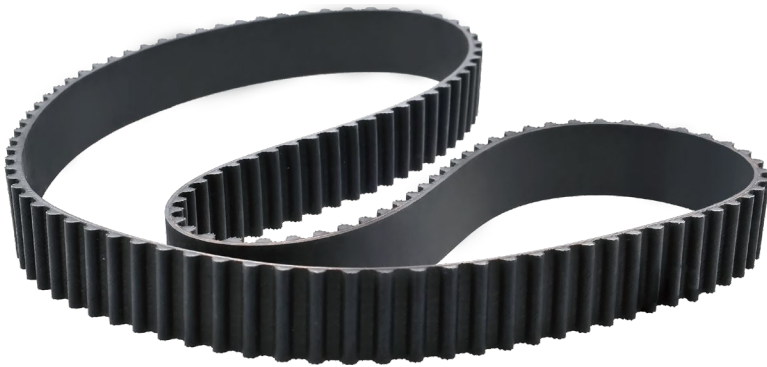
Instalaciones de inspección de calidad de espectro completo

Todo tipo de instrumentos de prueba de alta precisión son utilizados directamente en el campo de producción.

Gracias a esto se controla todo el proceso de producción a tiempo y asegura el tamaño, la forma, la consistencia del rendimiento y la estabilidad de nuestros productos.



CARACTERÍSTICAS DE CORREA DE TRANSMISIÓN



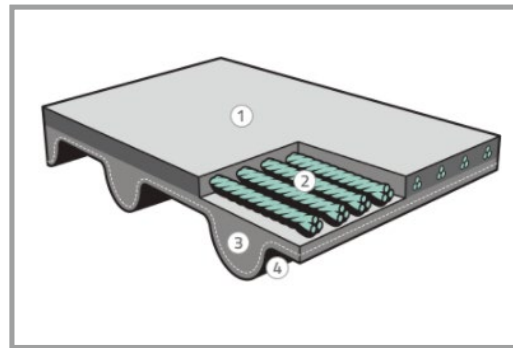
Beneficios

- Producto OE.
- IATF16949 / ISO9001.
- Más silenciosas.
- Sin necesidad de lubricantes.
- Ajuste antideslizante.
- Rendimiento económico.
- Excelente eficiencia mecánica.

Cobertura de vehículos

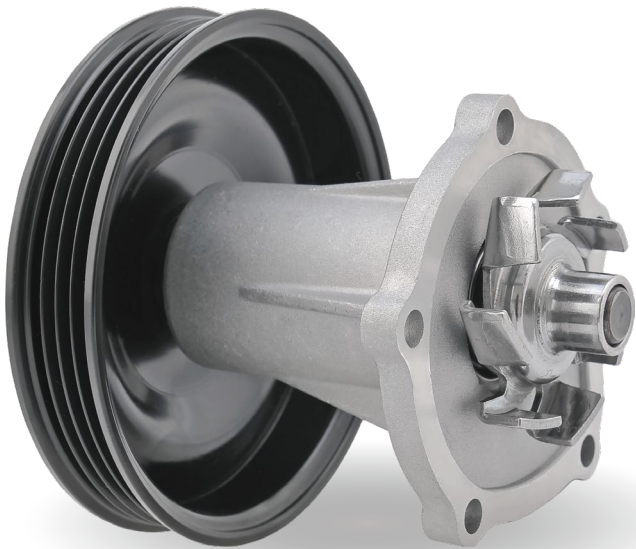
ALFA ROMEO, AUDI, CHERY, CHEVROLET, GM DAEWOO, DAIHATSU, FIAT, FORD, GREAT WALL, HONDA, HYUNDAI, INFINITI, ISUZU, KIA, LEXUS, MAZDA, MITSUBISHI, NISSAN, OPEL, RENAULT, SEAT, SUBARU, SUZUKI, TOYOTA, VAUXHALL, VOLKSWAGEN, SAAB

CARACTERÍSTICAS DE CORREA DE TRANSMISIÓN



Construction	Funcions	Materials
① Tejido trasero	Protección del miembro tensor	CR, HNBR
② Miembro tensor	Material primario para transferir energía	Fibra de vidrio
③ Goma dentada	Protección del miembro de tensión y mantenimiento de la forma de la correa	CR, HNBR
④ Tejido inferior	Mantenimiento de la correa y los dientes.	Nilon

CARACTERÍSTICAS DE BOMBA DE AGUA



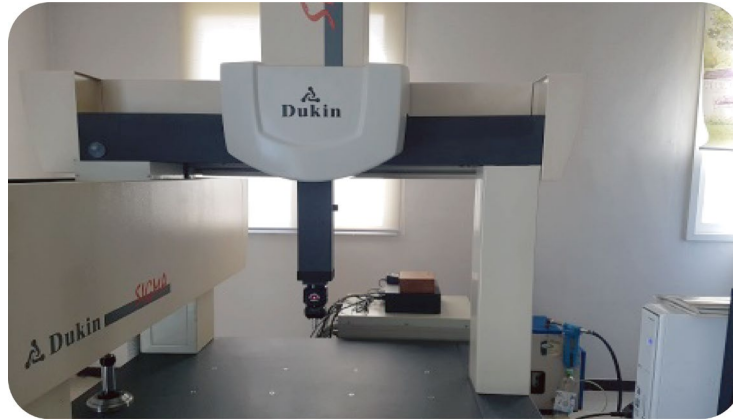
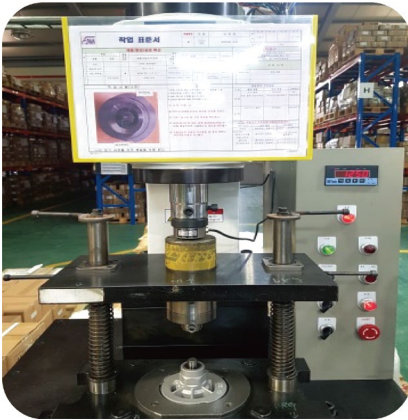
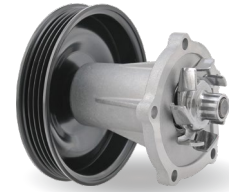
Beneficios

- Calidad OE.
- IATF16949.
- Enfriamiento óptimo sin sobrecargar el motor.
- Materiales de la mas alta calidad.
- Diseño de estructura fuerte.
- Alta Resistencia a la corrosión.

Cobertura de vehículos

AUDI, BMW, BUICK, CHEVROLET, GM DAEWOO, CITROEN, DACIA, DAIHATSU, FORD, HONDA, HYUNDAI, ISUZU, KIA, MAZDA, MITSUBISHI, NISSAN, OPEL, PEUGEOT, PROTON, RENAULT, SSANGYONG, SUBARU, SUZUKI, TOYOTA, VOLKSWAGEN

CARACTERÍSTICAS DE BOMBA DE AGUA



Alta tecnología de punta y líneas de producción automatizadas

Las bombas de agua PHC se producen mediante sistemas de producción estables y firmes, tales como sistemas de control de procesos y líneas de producción automatizadas con equipos de alta calidad.

Específicamente, tanto los sistemas de automatización y todos los procesos como el control de calidad y defectos son controlados por una gestión sistemática para la fabricación de productos de alta calidad.

Instalaciones para el control de calidad de primer nivel

De esta forma, PHC ofrece los mejores productos a través de numerosas pruebas y una minuciosa inspección de calidad. PHC supervisa minuciosamente todos los procesos y hace todo lo posible para proporcionar una excelente calidad a sus productos.

KIT DE SISTEMA DE TRANSMISIÓN



- COJINETE TENSOR
- RODAMIENTOS
- CORREA DE TRANSMISIÓN

(No incluye bomba de agua)

PHC SOLUCIONES PARA SISTEMA DE TRANSMISIÓN

PHC ha reunido en su KIT inteligente todos los elementos para cambiar las correas de distribución para que el reemplazo sea simple y eficiente. Los componentes individuales están perfectamente adaptados para garantizar una funcionalidad óptima del vehículo después de la reparación.

SERVICIO DE SEGURO DE CALIDAD EN EL EMPAQUE



Empaque

Empaque sólido y protector apto para todos los tamaños de nuestros productos

Los productos PHC son embalados en una caja de empaque mas una cajas de de cartón macizo. Estas capas de protección evitan cualquier daño durante el transporte. Además, el empaque mejorado es adecuado para cubrir todos los tamaños de productos.

Calidad asegurada

Fiabilidad y calidad del producto altamente garantizadas

Con un sistema de control de calidad extenso y estricto, los productos PHC están libres de cualquier tipo de defecto en materiales y mano de obra. Además, PHC se esfuerza por lograr la satisfacción de sus clientes estando listos para atender sus solicitudes.

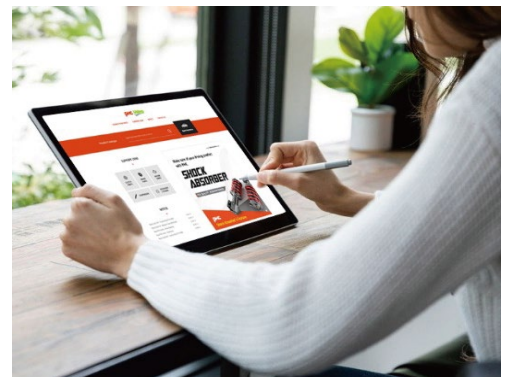
Servicio al cliente

Despacho

PHC siempre es puntual y precisa en las fechas y entrega de los artículos correctos. El control de más de 40 líneas de producción demuestra un sistema logístico altamente organizado. Encuentre más artículos a través de nuestra página web, "www.koreavaleo.com".

Consultas y como encontrar las partes adecuadas

Siempre estamos listos para una respuesta rápida. Visite la página web o el catálogo web de PHC para obtener más información





Contáctenos

Tel. +82-2-734-3711 / +82-54-930-0543

E-mail. marketing-vphi@vph.com

Website

Página web: www.koreavaleo.com

Catálogo web: www.phcvaleo-webcat.com



Encuentre los repuestos adecuados en el
catálogo web

Valeo Pyeong Hwa International Co.,Ltd.